

Un MFP todo en uno con escáner a color A3,  
modo dúplex y servicios en red.



### 3-en-1 Rendimiento

El AR-6020D cuenta con las tres funciones esenciales para el trabajo, el copiado, la impresión y el escaneo en red a color, en una unidad fiable.

### Dúplex incorporado

El AR-6020D cuenta con la función dúplex, que permite hacer la impresión y el escaneo a dos caras más eficiente y mejora los costos. Con un RSPF opcional garantiza una alimentación de documentos más eficiente

### RED

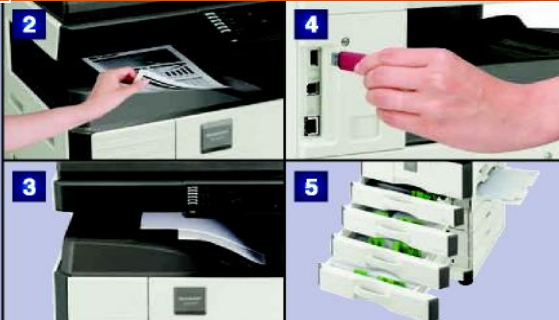
El AR-6020D puede trabajar los servicios de impresión y el escaneo en red a color de manera TWAIN para los grupos de trabajo y se puede actualizar mediante este medio.

Copia

Impresión

Escáner

Red (Opt.)



## 2 Panel amigable

Un panel diseñado para ser operado de la manera fácil y sencilla, con el acceso a las funciones para un mejor desempeño de cualquier trabajo de oficina. El panel LED cuenta con funciones principales para alertar al usuario de su estado del MFP.

## 2 Modulo Dúplex integrado y RSPF opcional

El AR-6020D puede realizar copias e impresiones a doble cara, utilizando el modulo dúplex, agregando el RSPF de 100 originales opcional, (**reversing single pass feeder**) se asegura una alimentación de los documentos de manera eficiente.

## 5 Una variedad de funciones en copiado

El AR-6020D viene con una serie de funciones que hacen que la copia sea eficiente: ID Card Copy (para copiar fácilmente las dos caras de una tarjeta en una sola página), Rotación, Ordena Desplazamiento de márgenes, Borde / Borrar centro, 2-en-1, 4-en-1, y más.

## 4 Escáner a color hasta tamaño A3

El AR-6020D funciona como un escáner A3 a todo color. Button Manager \* hace que sea fácil para escanear imágenes para Microsoft® Word, e-mail, OCR, y otras aplicaciones. El software opcional Sharpdesk permite una gestión eficiente de los documentos escaneados y archivos creados en PC. También cuenta con la opción de ID-Card Scan \*. Y el kit de expansión AR-NB7 tarjeta de red opcional proporciona una función escanear a un dispositivo de memoria USB, así como una función de red TWAIN para escanear de forma remota desde PCs en red.

\* No se puede utilizar en MFP si está equipado con AR-NB7.

## 5 Gran capacidad de papel

El AR-6020D viene con una bandeja de papel de 250 hojas y una bandeja manual de la alimentación de 100 hojas, también puede agregar bandejas de papel de 500 hojas adicionales para una capacidad total de papel de **1.850 hojas**.

## 6 Sharpdesk Mobile\*

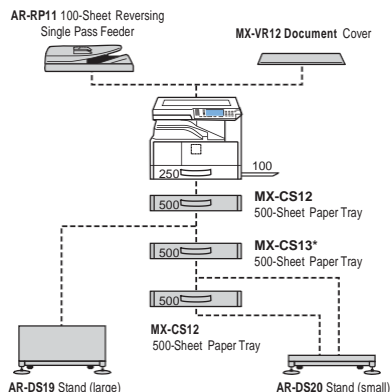
Sharpdesk Mobile es una aplicación para impresión / escaneo móvil. Con Sharpdesk Mobile, los usuarios pueden importar documentos escaneados desde AR-6020D a sus dispositivos móviles para obtener una vista previa. Los archivos en un dispositivo móvil se pueden imprimir y pueden ser enviados como adjuntos de correo electrónico, o utilizado en otras aplicaciones.

\* AR-6020D debe estar conectado a un enrutador de LAN inalámbrica y tienen la opción AR-NB7 instalado. Para imprimir archivos PDF, la opción MX-PK10 también debe estar instalado.

## Otras características

- Selección automática de papel
- PDL PCL 6 y emulación PostScript® 3™
- Cambio Automático de Bandeja

## Configuración



### AR-NB7

Kit de expansión de Red

### MX-PK10

Kit de expansión PS

### MX-EB14

Expansión de tarjeta memoria 128MB

### MX-USX1/X5

Kit de licencia Sharpdesk 1/5

### MX-US10/50/A0

Kit de licencia Sharpdesk 10/50/100

\*La 3ra bandeja de papel es rMX-CS13.

## Especificaciones

| AR-6020D  |  |
|---|--|
| <b>GENERAL</b>                                      |  |
| Tipo  | Escritorio   |
| Velocidad (max.) <sup>1</sup>                       | 23 ppm   |
| Medidas de papel                                    | Max. A3 (11" x 17"), min. A6 (5 1/2" x 8 1/2") <sup>*2</sup>   |
| Cap. De papel                                       | Std.: 350 hojas Max.: 1,850 hojas  |
| Primera copia <sup>3</sup>                          | 6.4 segundos para A4 (6.5 segundos para 8 1/2" x 11")  |
| Tiempo de calentamiento <sup>4</sup>                | 25 segundos  |
| Memoria RAM   | Std.: 64MB Max.: 192MB   |
| Requisitos de energía                               | Voltaje local nominal A/C ±10%, 50/60 Hz   |
| Consumo de energía                                  | Max. 1.2 kW  |
| Dimensiones (W x D x H) (incluyendo cubierta Docs.) | 599 x 612 x 511 mm (23 19/32" x 24 7/16" x 20 1/8")  |
| Peso (aprox.)                                       | 27.2 kg (59.9 lbs)   |
| <b>COPIADO</b>                                      |  |
| Originales  | Max. A3 (11" x 17")  |
| Copias Continuas                                    | Max. 999 copias  |
| Resolución  | 600 x 600 dpi  |
| Graduación  | 256 levels   |
| Rango de Zoom                                       | 25% to 400% in 1% incrementos (50% to 200% usando RSPF)  |
| Ampliación <sup>5</sup>                             | Metric: 25, 50, 70, 81, 86, 100, 115, 122, 141, 200, 400%<br>Inch: 25, 50, 64, 77, 95, 100, 121, 129, 141, 200, 400%   |
| <b>PRINTER</b>                                      |  |
| Interfaz  | USB 2.0  |
| Resolución  | 600 x 600 dpi  |
| OS soportados                                       | Windows Vista®, Windows® 7, Windows® 8, Windows® 8.1   |
| PDL   | SPLC (Sharp Printer Language with Compression)   |
| <b>Tarjeta de Red (AR-NB7)</b>                      |  |
| Memoria   | 256MB  |
| Interfaz  | 10Base-T/100Base-TX, USB 2.0   |
| Resolución  | 600 x 600 dpi  |
| Protocolos de red                                   | TCP/IP   |
| OS <sup>6</sup> soportados                          | Windows Server® 2003, Windows Server® 2008, Windows Server® 2008 R2, Windows Server® 2012, Windows Server® 2012 R2, Windows Vista®, Windows® 7, Windows® 8, Windows® 8.1, Mac OS X 10.4, 10.5, 10.6, 10.7, 10.8, 10.9                          |
| <b>PDL</b>  |  |
| <b>ESCANER A COLOR</b>                              |  |
| Resolución  | Pull scan (vía TWAIN aplicación compatible):<br>75, 100, 150, 200, 300, 400, 600 dpi; 50 to 9,600 dpi configurado<br>Button Manager: 75, 100, 150, 200, 300, 400, 600 dpi<br>Escaneo a memoria USB <sup>8</sup> : 75, 100, 150, 200, 300, 400, |
| Formato de Archivos                                 | TIFF, PDF, JPEG <sup>9</sup> , BMP <sup>10</sup>   |
| Protocolos  | TWAIN, WIA   |
| Utilidades de escáner                               | Button Manager <sup>11</sup> , Sharpdesk (opcional)  |

<sup>1</sup>Tamaño A4 (8 1/2" x 11"), la alimentación por el borde largo. <sup>2</sup>Sólo la alimentación por el borde corto se puede utilizar con A6 (5 1/2" x 8 1/2") de papel. <sup>3</sup> borde largo, alimentación de A4 (8 1/2" x 11") de la bandeja de papel primero. Puede variar dependiendo de las condiciones de funcionamiento y entorno. <sup>4</sup> A la tensión nominal, 23 ° C (73.4 ° F). Puede variar dependiendo de las condiciones de funcionamiento y entorno. <sup>5</sup> 5: relaciones de copiado fijo de 25% y 400%, no se pueden utilizar con RSPF. <sup>6</sup> Mac OS requiere la opción MX-PK10. <sup>7</sup> PostScript 3 requiere la opción MX-PK10. <sup>8</sup> Se requiere la opción AR-NB7. <sup>9</sup> No se puede utilizar con el Administrador de botones. <sup>10</sup> Se puede utilizar con sólo Administrador de botones. <sup>11</sup> No se puede utilizar cuando la impresora multifunción está equipada con AR-NB7.

• Diseño y especificaciones están sujetas a cambios sin previo aviso.  
• PCL es una marca comercial registrada de Hewlett-Packard Company. PostScript 3 es una marca comercial registrada o marca comercial de Adobe Systems Incorporated en los EE.UU. y / o otros países. Windows, Windows Server y Windows Vista son marcas registradas de Microsoft Corporation en los EE.UU. y / o otros países. Mac OS es una marca comercial de Apple Inc., registrada en los EE.UU. y otros países. Todos los demás nombres de marcas y nombres de productos pueden ser marcas comerciales o marcas comerciales registradas de sus respectivos propietarios.

Distributed by:

# SHARP

SHARP CORPORATION MEXICO  
Jaime Balmes #8 piso 8, Los Morales Polanco, DF  
[www.sharp.com.mx](http://www.sharp.com.mx)

©SHARP CORPORATION (SEP. 2014)